

Round Dance Tanztee 2019

**Mehr als nur Figuren:
Neue Konzepte, mehr Tanzen,
Bekanntes festigen, sicher anwenden, mehr können!**

- 16. Februar 2019 - Westcoast Swing: cool und völlig entspannt**
- 16. März 2019 - Walzer und mehr rund um den Walzer**
- 30. März 2019 - Nightclub Twostep und Westcoast Swing**
- 06. April 2019 - Sequence Dancing – die andere Art Round Dance**
- 11. Mai 2019 - Bolero, Cha Cha Cha und Rumba**
- 23. Juni 2019 - Lasst Euch überraschen!**

Beginn: **jeweils Samstags um 15:30 Uhr bis 18:00 Uhr**

Bitte mitbringen: Gute Round Dance Kenntnisse solide PH III/easy Ph IV, Hallenschuhe bzw. Tanzschuhe

Inhalte: Eine praktische Einführung zu den Charakteristika des Rhythmus. Fokus auf Sorpeseerepertoire
Tanzen, tanzen, tanzen bis alles sitzt – In allen Kombinationen.

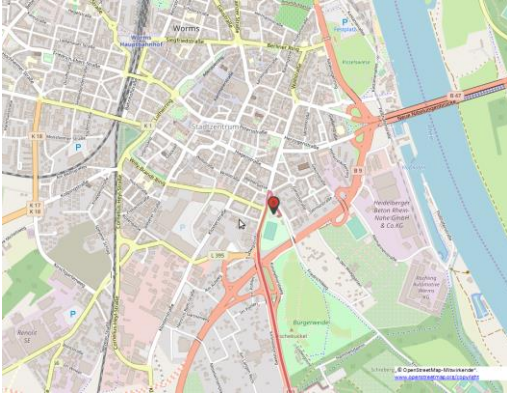
Tanzplatz: TG Worms – Neue Jahnturnhalle – Jahnwiese
Philosophenstraße 12, 67547 Worms

Kostenbeitrag: 8 Euro pro Person pro Veranstaltung für 16.02. – 11.05.2019
15 Euro pro Person am 23.Juni 2019

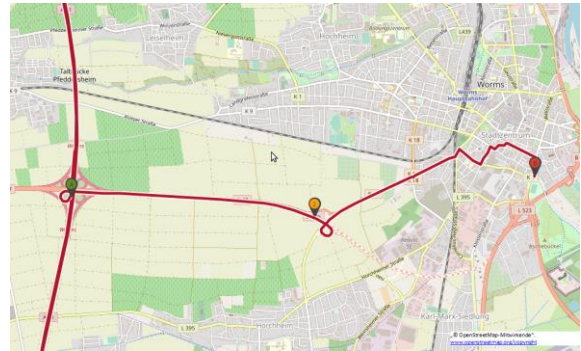
Fragen an: Jutta 0151-59134124 oder tanz-wo@gmx.de
oder www.tanz-wo.de

Wegbeschreibung zum Tanzplatz

**Tanzort: Neue Jahnturnhalle TG Worms
Jahnwiese
Philosophenstraße 12, 67547 Worms**

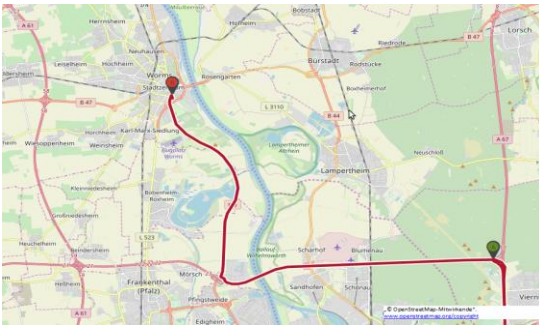


Von der Autobahn A61:



A61 - Ausfahrt Worms Richtung Zentrum (Dom)
Der B47 Richtung Zentrum folgen – **Achtung Baustelle bitte auf Beschilderung achten.** Im Kreisverkehr geradeaus Kolpingstrasse nehmen, über die Gleise, an der folgenden Ampel links Neusatzstrasse, nächste Ampel rechts Willy-Brandt-Ring/Schönauerstrasse bis Ampel Kreuzung Ludwigstrasse, hier links und gleich nächste rechts – Die Jahnturnhalle und den Parkplatz sieht man von der Ampel aus auf der gegenüberliegenden Strassenseite

Von der Autobahn A6:



Ausfahrt Worms/B9 nehmen, geradeaus auf der Strasse bleiben bis zur ersten Ampel in der Stadt. Hier rechts abbiegen auf den Parkplatz – Das Gebäude der TG, und klar erkennbar der zugehörige Sportplatz liegen direkt an der Einfallstrasse rechts an der Ampel

Hier rechts abbiegen auf den Parkplatz – Das Gebäude der TG, und klar erkennbar der zugehörige Sportplatz liegen direkt an der Einfallstrasse rechts an der Ampel
GGf durch das Tor zur Turnhalle fahren!

**Entspannte Atmosphäre.
Kommt vorbei! Schaut's Euch an!
Wir freuen uns auf Euch!**